



# SOLUÇÕES WEBERCAL

GAMA DE  
PRODUTOS WEBER  
PARA REABILITAÇÃO  
DE EDIFÍCIOS  
ANTIGOS

# UM GAMA FOCADA NA REABILITAÇÃO DE FACHADAS ANTIGAS E HISTÓRICAS

Segundo dados da última edição dos Censos (2021), existem em Portugal cerca de 830 mil edifícios construídos antes de 1960. Tendo em conta o seu ciclo de vida, **estes edifícios já tiveram ou terão brevemente necessidades de reabilitação** para que se mantenham em boas condições e continuem a oferecer conforto a quem os usa ou habita.

As paredes quase sempre são um dos elementos que requerem intervenção. A sua reabilitação deve ser realizada com recurso a argamassas com propriedades aproximadas e compatíveis com as características e comportamentos dos materiais que as compõem originalmente.

No entanto, na renovação destas paredes, é frequente serem usadas argamassas de cimento em substituição dos rebocos antigos, sem respeito pelos materiais originais ou pelos processos tradicionais de aplicação. Os resultados destes processos de renovação são bem conhecidos: pouco eficazes dando origem a fissuração, descolamentos e afloramento de sais solúveis, entre outros.





# PERFORMANCE E DURABILIDADE NA RENOVAÇÃO DE FACHADAS? SAIBA COMO...

As técnicas construtivas têm como base a segurança, conforto e maximização da vida útil de qualquer construção, para que a vida útil dos edifícios seja a mais prolongada possível, embora a degradação dos mesmos seja inevitável ao longo do tempo.

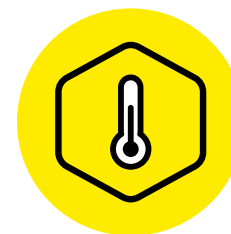
As fachadas, sendo elementos exteriores de uma construção, estão expostas a diferentes condições climatéricas como:



Precipitação



Variação de humidade



Variação de temperatura

... que comprometem a durabilidade das mesmas. A manutenção e reabilitação são formas de desacelerar o desgaste e a escolha dos materiais é um fator crucial: **tem de existir compatibilidade entre o suporte existente e o material que vai ser aplicado nesse trabalho de renovação ou reabilitação.**

# CARACTERÍSTICAS DO EDIFICADO ANTIGO

**Suportes à base de tabique, adobe, taipa ou pedra**

**Argamassas à base de cal**  
(assentamento, consolidação, revestimento)

**Resistência mecânica limitada**

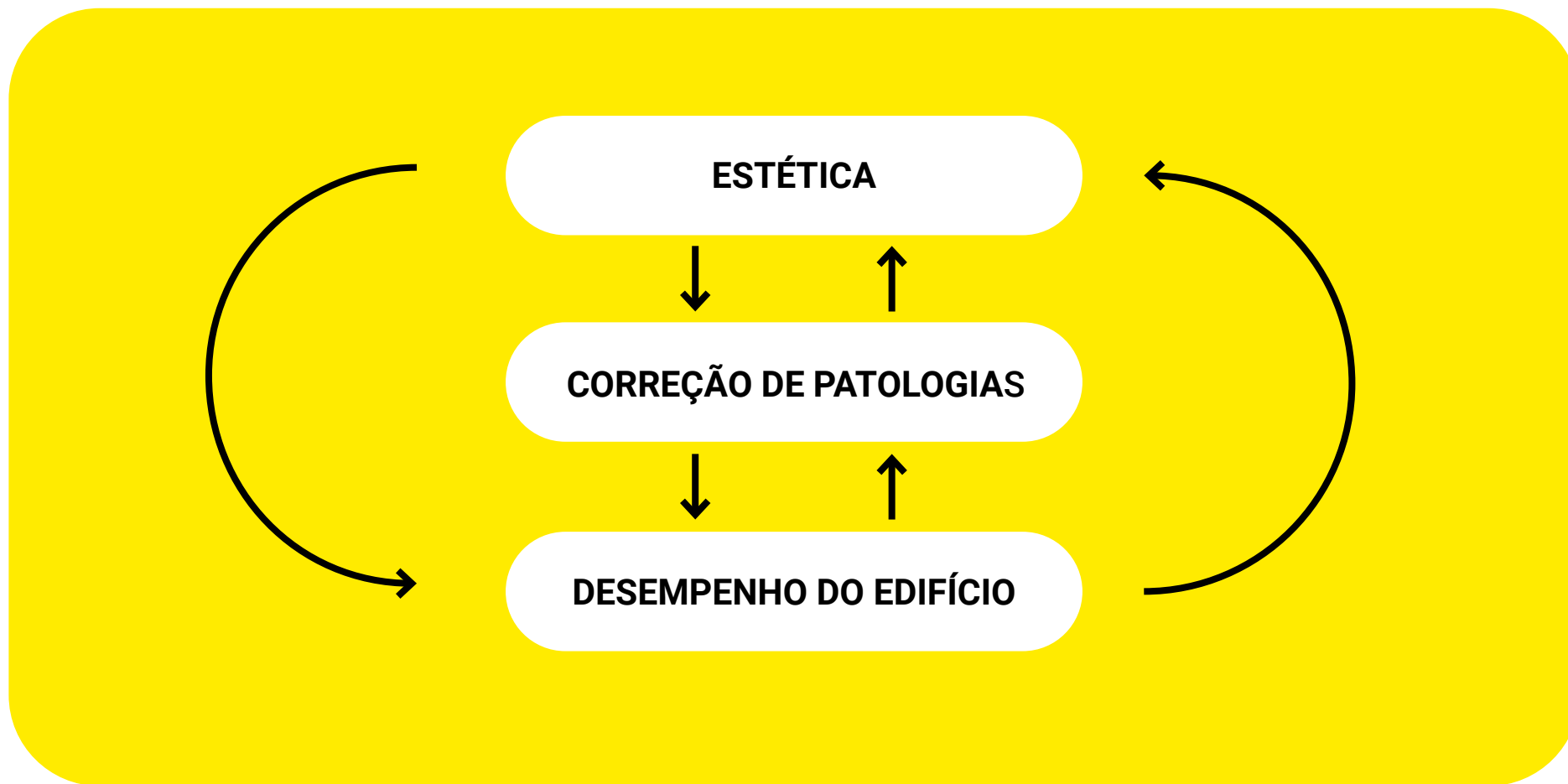
**Coesão variável**  
(tendencialmente baixa)

**Elevada permeabilidade ao vapor de água**

**Heterogeneidade de materiais**

**Irregularidade da superfície**

# MAS PORQUE REABILITAMOS?



# PRINCIPAIS CARACTERÍSTICAS DA GAMA WEBERCAL

## Compatibilidade de materiais

Durante a fase de conceptualização de um projeto de reabilitação, um dos aspetos fulcrais reside na compatibilidade de materiais (entre o existente e o que se lhe vai sobrepor na reabilitação).



## Elevada permeabilidade ao vapor de água

Se num trabalho de reabilitação aplicarmos um produto com menor permeabilidade do que a existente no suporte, a respirabilidade do suporte não se irá manter, resultando a médio/longo prazo em patologias.

A permeabilidade dos produtos deriva, principalmente, da sua composição (formulação), que além de influenciar a respirabilidade da fachada pode também comprometer a correta solidarização da solução.

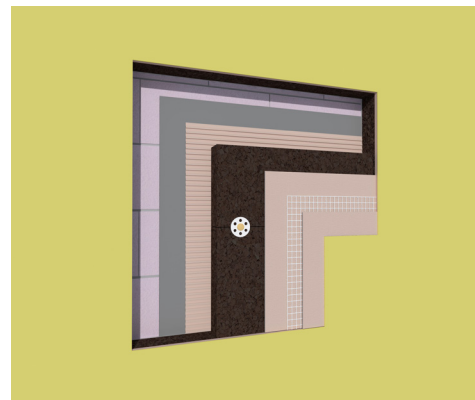
Vamos conhecer as soluções da gama webercal da Weber, aptas para interior e exterior!

# REABILITAÇÃO E SUSTENTABILIDADE

Com o intuito de contribuir para um mundo melhor, o prolongamento da vida útil dos edifícios torna-se fundamental. Afinal, é neles que passamos uma fração considerável do tempo, tornando-se desta forma indispensável o conforto nos edifícios, **reabilitando-os sempre com o objetivo de os preservar e de os tornar mais eficientes energeticamente.**

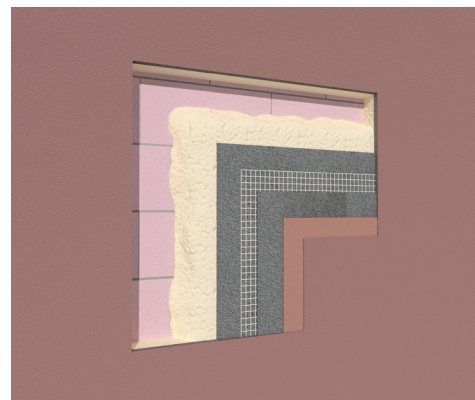
Deste modo, baseados na preocupação com a manutenção e por respeito ao passado, é possível continuar a escrever a **história dos edifícios nas décadas vindouras, sempre aliados à sustentabilidade.**

Os **sistemas webertherm - ETICS** para isolamento térmico pelo exterior são soluções que contribuem para a eficiência energética dos edifícios. Sendo à base de cal, a gama apresenta uma redução significativa do impacto ambiental e alta compatibilidade com o edificado antigo e histórico.



## WEBERTHERM NATURA

Sistema de conceito natural baseado em placas de aglomerado de cortiça expandida e argamassas de cal.

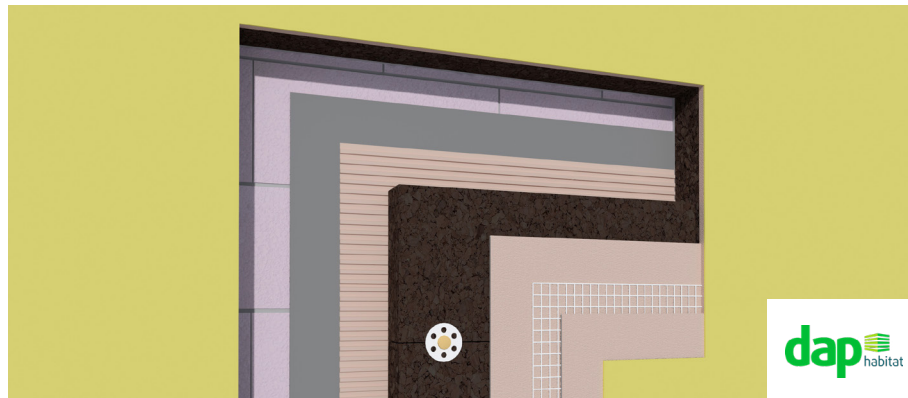


## WEBERTHERM MECHANIC

Sistema de isolamento mineral baseado em reboco isolante.



# REABILITAÇÃO E SUSTENTABILIDADE



## WEBERTHERM NATURA

Sistema de conceito natural baseado em placas de aglomerado de cortiça expandida e argamassas de cal.

- Solução certificada por Declaração Ambiental de Produto, que regista o indicador ambiental de alterações climáticas estimado de apenas 2,96 kg CO<sub>2</sub> equiv. de A1 a A5 (extração e processamento de matérias-primas, transporte, produção, processo de construção e instalação).
- Utiliza placa isolante 100% natural e reciclável, proveniente de uma matéria-prima renovável.
- Argamassas e material isolante de origem nacional.



## WEBERTHERM MECHANIC

Sistema de isolamento mineral baseado em reboco isolante.

- Reboco isolante aplicado por projeção mecânica ou manual.
- Desempenho térmico adequado aos requisitos do REH.
- Características adaptadas à reabilitação de paredes antigas (adaptado a suportes irregulares, elevada permeabilidade ao vapor de água, ligante à base de cal, baixa densidade).
- Boa resistência superficial.

# PRODUTOS WEBER À BASE DE CAL

## ■ ARGAMASSA DE PREPARAÇÃO DO SUPORTE



### WEBERCAL CHAPISCO

Chapisco de aderência para fachadas antigas.

- Camada de chapisco.
- Aderência e resistência melhoradas.
- Realização de camada de reforço com malha metálica.

[Consultar página produto](#)

## ■ REBOCO



### WEBERCAL ANTIQUE

Reboco para renovação de edifícios históricos.

- Para exterior e interior.
- Regularização e proteção de paredes em edifícios históricos.
- Aplicação mecanizada ou manual.

[Consultar página produto](#)

# PRODUTOS WEBER À BASE DE CAL

## REBOCOS



### WEBERCAL CLASSIC

Reboco para renovação de fachadas antigas.

- Para exterior e interior.
- Regularização e proteção de paredes antigas.
- Aplicação mecanizada ou manual.

[Consultar página produto](#)



### WEBERCAL DUR

Reboco para acabamento cerâmico em fachadas antigas.

- Para exterior e interior.
- Adequado para suporte de colagem de cerâmica.
- Aplicação mecanizada ou manual.

[Consultar página produto](#)

# PRODUTOS WEBER À BASE DE CAL

## ■ ARGAMASSAS DE UTILIZAÇÕES ESPECÍFICAS



### WEBERCAL SANE

Reboco para tratamento de salitre.

- Para exterior e interior.
- Renovação de paredes antigas ou recentes.
- Fácil aplicação como reboco tradicional.

[Consultar página produto](#)



### WEBERTHERM AISLONE

Reboco térmico projetado.

- Bom isolamento térmico ( $\lambda = 0,042 \text{ W/m.K}$ ).
- Compatível com suportes antigos.
- Permeável ao vapor.

[Consultar página produto](#)

# PRODUTOS WEBER À BASE DE CAL

- ARGAMASSA PARA COLAGEM E REVESTIMENTO DE PLACAS ISOLANTES EM CORTIÇA EM SISTEMAS ETICS



## WEBERTHERM KAL

Colagem e revestimento de painéis isolantes de cortiça.

- Argamassa à base de cal.
- Compatível com todos os sistemas webertherm.
- Impacto ambiental reduzido.

[Consultar página produto](#)

# PRODUTOS WEBER À BASE DE CAL

## ACABAMENTOS



### WEBERCAL DECOR

Acabamento colorido para fachadas antigas.

- Para exterior e interior
- Camada espessura fina.
- Textura areado fino ou alisado.

[Consultar página produto](#)



### WEBERCAL LISO

Revestimento liso para fachadas antigas.

- Para exterior e interior.
- Requer acabamento em pintura.
- À base de cal.

[Consultar página produto](#)

# PRODUTOS WEBER À BASE DE CAL

## ■ ACABAMENTOS



### WEBEREV NATURKAL

Acabamento areado colorido para fachadas.

- Apto para sistemas ETICS.
- Produto à base de cal.
- Aplicação em camada fina.

[Consultar página produto](#)

# PRODUTO WEBER COMPLEMENTAR À GAMA WEBERCAL

## ■ PINTURA



### WEBERPLAST SILCOLOR

Tinta de elevada permeabilidade ao vapor, à base de siloxanos.\*

- Para suportes cimentícios ou à base cal.
- Impermeável à água.
- Acabamento mate mineral.

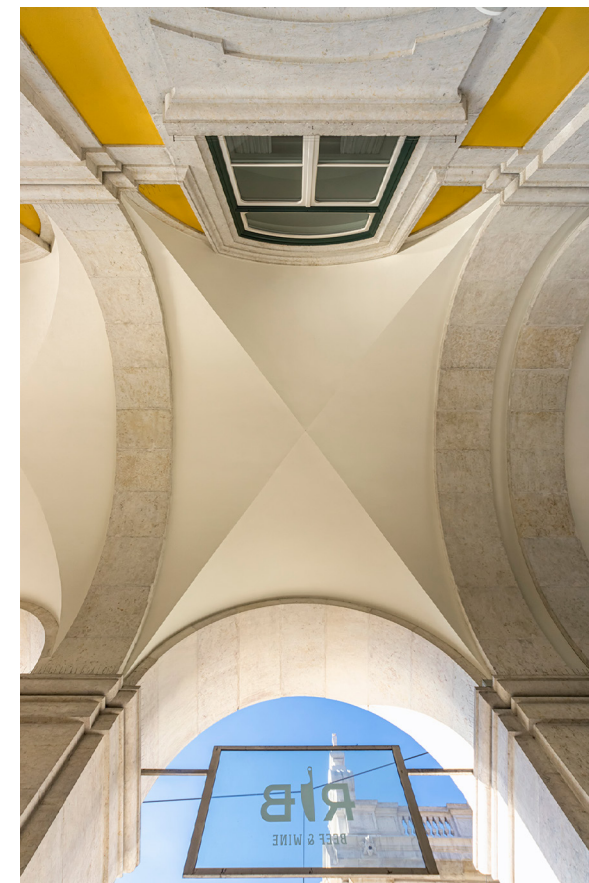
[Consultar página produto](#)

\* Aplicação prévia de primário weberprim silcolor.



# OBRAS DE REFERÊNCIA

## POUSADA DE LISBOA



Soluções da gama webercal aplicadas: webercal classic, webercal antique e weberev naturkal

# OBRAS DE REFERÊNCIA

## POUSADA DE LISBOA



Soluções da gama webercal aplicadas: webercal classic, webercal antique e weberev naturkal

# OBRAS DE REFERÊNCIA

## VILA BERTA



Soluções da gama webercal aplicadas: webercal classic



# OBRAS DE REFERÊNCIA

## VILA BERTA



Soluções da gama webercal aplicadas: webercal classic

# OBRAS DE REFERÊNCIA

## LISBON WINE HOTEL



Soluções da gama webercal aplicadas: webercal classic

# OBRAS DE REFERÊNCIA

## CORPO SANTO LISBON HISTORICAL HOTEL



Soluções da gama webercal aplicadas: webercal classic

