



**CONSTRUÇÃO SUSTENTÁVEL
NA SAINT-GOBAIN**

ÍNDICE

GRUPO SAINT-GOBAIN EM PORTUGAL

4 · A NOSSA HISTÓRIA

7 · AS NOSSAS MARCAS

10 · OS NOSSOS OBJETIVOS

12 · AS NOSSAS CONTRIBUIÇÕES PARA OS ODS

15 · A NOSSA MOTIVAÇÃO

18 · O NOSSO FOCO

21 · O NOSSO RUMO

26 · AS NOSSAS INICIATIVAS

27 · MELHOR PARA O AMBIENTE

32 · MELHOR PARA AS PESSOAS

SAINT-GOBAIN PORTUGAL

41 · CERTIFICAÇÕES SUSTENTÁVEIS

46 · AS NOSSAS CONQUISTAS

51 · AS NOSSAS SOLUÇÕES

70 · PRODUTOS PRONTOS E DE FÁCIL
APLICAÇÃO

74 · AS NOSSAS CERTIFICAÇÕES E PRÉMIOS

79 · A NOSSA MUDANÇA

GRUPO SAINT-GOBAIN

Líder mundial em construção sustentável, a Saint-Gobain concebe, fabrica e distribui materiais e serviços para os mercados da construção e industriais. As suas soluções integradas para a renovação de edifícios públicos e privados, a construção leve e a descarbonização da construção e da indústria desenvolvem-se através de um processo de inovação contínuo e proporcionam sustentabilidade e desempenho.

A proposta de valor da Saint-Gobain baseia-se em oferecer alternativas à construção pesada com modelos de construção, soluções e serviços que proporcionem mais sustentabilidade (através da redução de emissões de carbono, menor consumo de recursos, facilidade de desmontagem, maior conforto...) e mais desempenho (menor tempo de construção, economia financeira...).

Alinhados com o nosso propósito Making The World a Better Home e plenamente focados no compromisso de alcançar a neutralidade carbónica em 2050, a Saint-Gobain contribui com as suas soluções para o esforço global no combate às alterações climáticas, proteção dos recursos naturais e habitação confortável e digna para todos.

**MAKING
THE
WORLD
A BETTER
HOME**

A NOSSA HISTÓRIA

A NOSSA HISTÓRIA

QUEM SOMOS

A Saint-Gobain está presente em Portugal desde 1962, ano em que a Cristaleria Espanhola se instalou em Portugal mediante uma participação na Companhia Vidreira Nacional S.A. (Covina) localizada nas proximidades de Lisboa e dedicada à fabricação de vidro plano.

A sólida expansão desenvolvida desde essa altura pela Saint-Gobain, deu-lhe o reconhecimento empresarial e um intenso conhecimento tanto nos mercados da construção, como no setor automóvel e na indústria.

Hoje, presente com marcas reconhecidas pela sua inovação e qualidade como Glassdrive® ou Norton para os profissionais da Indústria, Isover, Placo®, Weber, Climalit® ou PAM para os profissionais da construção.



DESDE
1962



**+ DE 60 ANOS
DE HISTÓRIA**



+ DE 700 PESSOAS



11 EMPRESAS



8 CENTROS DE PRODUÇÃO



1 CENTRO I&D

AS NOSSAS MARCAS

GRUPO SAINT-GOBAIN

AS NOSSAS MARCAS

CHRYSO PORTUGAL

A Chryso dedica-se à produção de aditivos para betão e cimento e também ao desenvolvimento de soluções inovadoras de valor acrescentado para a indústria da construção.

DISTRIPLAC PORTUGAL

A Distriplac é a empresa líder na distribuição especializada de materiais para a construção destinados ao condicionamento de Interiores. Graças à extensa rede de agências, garante o acompanhamento dos seus clientes em obra garantindo sempre um ótimo nível de serviço.

GABELEX - INDÚSTRIA TETOS METÁLICOS S.A.

A Gabelex iniciou a sua atividade com o fabrico de perfis para a suspensão de tetos. Atualmente, oferece também aos seus clientes uma gama completa de sistemas para tetos, nomeadamente painéis metálicos, quadrículas, lâminas e perfis metálicos, em aço ou alumínio de elevadas prestações.

IMOSA - INDÚSTRIAS MINEIRAS DO MONDEGO S.A.

A IMOSA explora a mina “Nasce Água”, na localidade de Guia-Pombal, e é especializada na exploração de areia e caulinos.

LECA® PORTUGAL

A Leca® é uma marca “inspirada na natureza e preparada para o futuro”. A produção de agregados leves de argila expandida começou em Portugal em 1970 sob a marca Leca®, propriedade da empresa dinamarquesa Leca® Tentor.

SAINT-GOBAIN ABRASIVOS

A Saint-Gobain Abrasivos, líder mundial na fabricação de abrasivos, oferece produtos abrasivos para vários segmentos, como construção civil, industrial e automóvel.

GRUPO SAINT-GOBAIN

AS NOSSAS MARCAS

SAINT-GOBAIN GLASS PORTUGAL

A Saint-Gobain Glass é um dos maiores fabricantes mundiais de vidro plano, desenvolvendo soluções em vidro de alta performance.

SAINT-GOBAIN GROUP DIGITAL & IT

O Group Digital&IT agrega diferentes serviços tecnológicos com um âmbito global, acompanhando a Saint-Gobain na sua transformação digital, refletindo a sua cultura diferenciadora de inovação, empowerment e colaboração. Em Portugal desde 2022 irá contribuir para a melhoria, produtividade e eficiência das operações do Grupo, assim como acelerar a transformação digital na Saint-Gobain.

SAINT-GOBAIN PAM PORTUGAL

A Saint-Gobain PAM comercializa um conjunto de soluções de tubagens em ferro fundido dúctil (tubos, acessórios, válvulas, dispositivos de acesso, ...) de forma a satisfazer as necessidades dos segmentos de transporte de água, coleta de águas residuais e separativas, dispositivos de acesso (tampas e grelhas) e redes prediais.

SAINT-GOBAIN PORTUGAL S.A. - ISOVER, PLACO® E WEBER

A Saint-Gobain Portugal S.A., que integra as marcas Isover, Placo® e Weber, produz e comercializa soluções para a construção e reabilitação de edifícios. Dedicase à comercialização de argamassas, soluções de gesso, isolamento e climatização, impressão 3D e produção de estruturas em aço leve (LSF – Light Steel Framing).

SAINT-GOBAIN SEKURIT SERVICE PORTUGAL

A Saint-Gobain Sekurit Service Portugal, detentora das marcas Glassdrive e CASA, é a parceira de negócios de confiança para a comercialização e distribuição do vidro automóvel.

OS NOSSOS OBJETIVOS

OS NOSSOS OBJETIVOS

Com base nas tendências e preocupações da Saint-Gobain foram definidos objetivos que contribuirão para a criação de ações que têm como objetivo preservar o planeta e criar um mundo melhor.

2025

EM RELAÇÃO AO ANO 2010

-20%

de emissões de CO₂

-80%

de descargas de água

-50%

de resíduos não valorizados

-50%

de resíduos em aterro

2050

NEUTRALIDADE CARBÔNICA

2030

EM RELAÇÃO AO ANO 2017

Para combater as alterações climáticas

-50%

de captação de água industrial, sem descarga nas áreas de seca.

100%

de análise dos ciclos de vida para todas as gamas de produtos.

-33%

de emissões diretas provenientes de fontes próprias ou controladas para o fabrico de produtos. Incluem, por exemplo, as emissões das combustões de caldeiras e fornos próprios ou controlados e as emissões de reações químicas em equipamentos de processo próprios ou controlados (ou seja, descarbonização de matérias-primas).

-16%

de outras emissões indiretas que ocorrem na cadeia de valor de uma empresa.

Para apostar na economia circular

30%

de matérias-primas virgens evitadas

-80%

de resíduos não recuperados

100%

de embalagens recicláveis

>30%

de conteúdo reciclável ou provenientes de fontes bio para as embalagens.

OS NOSSOS OBJETIVOS

AS NOSSAS CONTRIBUIÇÕES PARA OS ODS

Os ODS-Objetivos de Desenvolvimento Sustentável e a Agenda 2030, adotados por 190 países, no contexto das Nações Unidas, definem as prioridades e aspirações do desenvolvimento sustentável global para 2030 e procuram mobilizar esforços globais para atingir um conjunto de objetivos e metas comuns. São 17 ODS, em áreas que afetam a qualidade de vida de todos os cidadãos do mundo e daqueles que ainda estão para vir.

A Saint-Gobain procura com as suas atividades atingir as mesmas metas e objetivos para 2030 tendo influência em 14 dos 17 ODS.



Erradicar a pobreza em todas as suas formas em todos os lugares.



Garantir o acesso à saúde de qualidade e promover o bem-estar para todos em todas as idades.



Garantir o acesso à educação inclusiva, de qualidade e equitativa, e promover oportunidades de aprendizagem ao longo da vida para todos.



Alcançar a igualdade de género e empoderar todas as mulheres e raparigas.



Garantir a disponibilidade e a gestão sustentável da água potável e do saneamento para todos.

OS NOSSOS OBJETIVOS

AS NOSSAS CONTRIBUIÇÕES PARA OS ODS



Garantir o acesso a fontes de energia fiáveis, sustentáveis e modernas para todos.



Promover o crescimento económico inclusivo sustentável, o emprego pleno e produtivo e o trabalho digno para todos.



Construir infraestruturas resilientes, promover a industrialização inclusiva e sustentável e fomentar a inovação.



Reduzir as desigualdades no interior dos países e entre países.



Tornar as cidades e comunidades inclusivas, seguras, resilientes e sustentáveis.

OS NOSSOS OBJETIVOS

AS NOSSAS CONTRIBUIÇÕES PARA OS ODS



Garantir padrões de consumo e de produção sustentáveis.



Adotar medidas urgentes para combater as alterações climáticas e os seus impactos.



Promover sociedades pacíficas e inclusivas para o desenvolvimento sustentável, proporcionar o acesso à justiça para todos e construir instituições eficazes, responsáveis e inclusivas a todos os níveis.



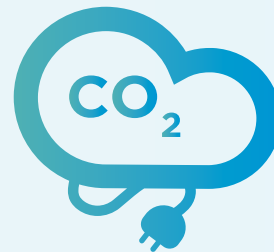
Reforçar os meios de implementação e revitalizar a parceria global para o desenvolvimento sustentável.

A NOSSA MOTIVAÇÃO

A NOSSA MOTIVAÇÃO

PARA A SAINT-GOBAIN A CONSTRUÇÃO SUSTENTÁVEL SIGNIFICA:

- **Considerar a estrutura na sua totalidade**, desde a produção dos materiais até ao seu fim de vida, passando pela fase operacional. Longe de ser uma tendência passageira, trata-se de uma abordagem ambiental e social completamente nova para a construção das nossas futuras cidades. Cidades racionais, focadas na convivência em comunidade, na sustentabilidade e na conservação dos recursos naturais e da biodiversidade. Cidades responsáveis, com edifícios mais virtuosos, projetados para proporcionar uma **melhor performance energética, contribuir para a preservação dos recursos, emitir menos carbono e oferecer maior bem-estar aos seus ocupantes.**
- **Ter em conta a saúde e segurança dos colaboradores, profissionais da construção e utilizadores finais.**
Favorecendo produtos não irritantes ou com baixo teor de poeira, por exemplo, ou produtos mais leves ou fáceis de manusear e instalar, para reduzir o risco de lesões musculoesqueléticas.
- **Materiais mais leves, conteúdo reciclado, edifícios mais saudáveis e com menos consumo de energia.**



Neste sentido, a Saint-Gobain, como líder mundial em construção sustentável trabalha diariamente na inovação de **soluções que melhorem o conforto térmico, acústico e visual e a qualidade do ar interior**, através da utilização de materiais com baixas emissões de compostos orgânicos voláteis e da utilização de ventilação eficiente.



O NOSSO FOCO

A CONSTRUÇÃO E A SUSTENTABILIDADE O NOSSO FOCO

O SETOR DA CONSTRUÇÃO REPRESENTA 39% DAS EMISSÕES DE CO₂ EM TODO O MUNDO¹

3 / 4

correspondem à fase de utilização dos edifícios (através do aquecimento, energia, ...)

1 / 4

resulta dos materiais de construção

O setor da construção é, ainda, responsável pelo consumo de 40% das matérias-primas mundiais, muitas vezes não utilizadas de forma eficiente.² Além da utilização das matérias-primas é, também, importante que exista uma preocupação para que os edifícios sejam energeticamente eficientes.

As perdas de energia podem registar valores entre 25% a 30% e são responsáveis por 40% do consumo total de energia na Europa e cerca de 30% em Portugal.³ A desocupação e demolição prematuras dos

edifícios representam uma taxa demasiado elevada. Apenas 20% a 30% do seu potencial tempo de vida útil é aproveitado o que representa uma percentagem muito baixa. De acordo com os especialistas, 60% dos edifícios que existirão em 2050, a nível mundial, ainda não foram construídos.⁴

Todos estes dados justificam e reforçam a importância da sustentabilidade no setor da construção, alertando para a urgência de uma mudança de atitude, pois é o setor mais poluente da União Europeia.⁵

¹ 2019 Global Status Report for Buildings and Construction (based on IEA data)

² The Circularity Gap report 2019

³ Direção Geral de Energia e Geologia

⁴ C40 Cities

⁵ Edifícios e Energia

O NOSSO FOCO

IMPACTO DO SETOR DA CONSTRUÇÃO NA SUSTENTABILIDADE

SUSTENTABILIDADE

MELHOR PARA O AMBIENTE



ENERGIA & CARBONO



RECURSOS &
CIRCULARIDADE



SAÚDE & SEGURANÇA
NOS LOCAIS DE
TRABALHOS



SAÚDE & BEM-ESTAR
EM AMBIENTES
FECHADOS

PERFORMANCE

MELHOR VALOR ECONÓMICO



PRODUTIVIDADE



CUSTO DE PROPRIEDADE



CONFIANÇA



ACABAMENTOS
ESTÉTICOS

O NOSSO RUMO

O NOSSO RUMO

TENDÊNCIAS NA CONSTRUÇÃO SUSTENTÁVEL

A Saint-Gobain pretende responder às urgências climáticas através da implementação de 3 pilares de atuação:



RUMO À NEUTRALIDADE CARBÓNICA



ECONOMIA CIRCULAR



SAÚDE E BEM-ESTAR



RUMO À NEUTRALIDADE CARBÓNICA

A primeira tendência diz respeito à importância da **descarbonização e dependência energética**.

Os edifícios têm um papel muito importante no que diz respeito à descarbonização pela energia que consomem e pelas elevadas emissões de gases com efeito estufa em todo o seu ciclo de vida, desde a extração das matérias-primas, transporte, instalação, utilização e fim de vida. A subida do nível do mar, aumento das temperaturas, dos fogos, da aridez e seca e da escassez de água são o materializar das alterações climáticas associadas à utilização desmesurada e irracional dos recursos disponíveis.

Assim, o foco é **baixar as emissões de carbono nas operações e contribuir para a construção de edifícios e sua envolvente mais eficientes**, através da adaptação de processos, utilização de energias renováveis ou de baixo carbono e utilização de conteúdo reciclado ou matérias-primas alternativas na composição dos produtos.



ECONOMIA CIRCULAR

A segunda tendência destaca a importância da transição de uma economia linear para uma economia circular. A economia linear é caracterizada, de uma forma muito sucinta, pela extração, produção e eliminação. O aumento da extração de matérias-primas, leva a escassez de recursos e ao consequente aumento de preço.

A economia circular é um conceito estratégico que assenta na redução, reutilização e reciclagem de materiais e energia e na utilização de novos modelos de negócio.

4 RAZÕES PARA DESENVOLVER A ECONOMIA CIRCULAR

- Aproveitar a oportunidade de negócio: resposta ao aumento da procura de mercado (diferenciação da concorrência, oportunidade de negócio para crescimento e ser líder em sustentabilidade).
- Responder às contraindicações ambientais: redução da pegada de carbono, consumo de energia e preservação dos recursos naturais e da biodiversidade.
- Antecipar evoluções dos regulamentos normativos: custos de deposição, conteúdos mínimos de reciclados e aumento da responsabilidade dos produtores.
- Abastecer: antecipar a escassez de recursos e assegurar o fornecimento de matérias-primas.





SAÚDE E BEM-ESTAR

A terceira tendência diz respeito à importância dos utilizadores dos edifícios. **Os adultos e as crianças passam a maior parte do seu tempo em espaços fechados.** Os perigos a que estão expostos são o **ruído, a iluminação fraca, a humidade elevada, as flutuações de temperatura, os químicos poluentes, a ventilação inadequada e a suspensão de partículas**

Assim, é obrigatório incentivar a construção de edifícios mais saudáveis e confortáveis, de acordo com as necessidades, sem substâncias perigosas, reforçando o controlo sobre conteúdo reciclado (origem e qualidade).

AS NOSSAS INICIATIVAS



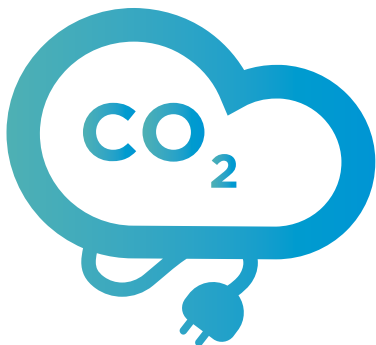
MELHOR PARA O AMBIENTE

ENERGIA & CARBONO

RECURSOS & CIRCULARIDADE

MELHOR PARA O AMBIENTE

ENERGIA & CARBONO



Aumento da eficiência energética



Aumento do uso de energias renováveis



Redução das emissões e carbono

AS NOSSAS INICIATIVAS

100% DE ENERGIA VERDE

100% da energia que é utilizada nos Centros Saint-Gobain em Portugal é energia verde.*

EMISSÕES DE CO₂

No processo de fabrico de vidro Saint-Gobain Glass reduzem-se 60% das emissões de CO₂ ao incorporar-lhe resíduos de vidro.

*A energia verde é produzida através da conversão de recursos naturais e fontes renováveis (sol, vento, mar, água, biomassa, calor da terra) em energia elétrica. Sendo este um recurso natural não gera poluição nem gases com efeito de estufa, respeitando e preservando o planeta.

ENERGIAS RENOVÁVEIS

Alguns dos centros produtivos Saint-Gobain em Portugal utilizam painéis fotovoltaicos para geração de energia.

EFICIÊNCIA ENERGÉTICA

O vidro SGG Climalit® Plus é composto por vidro baixo emissivo, contribuindo para o isolamento térmico melhorado, reduzindo assim as perdas de energia em 54%.

TRANSPORTES FROTA

Otimização de transporte de produtos e matérias-primas nos Centros Saint-Gobain Portugal S.A., tendo em conta o local de produção e o local de venda.

Os meios de transporte privilegiados na Saint-Gobain PAM são o ferroviário, fluvial e marítimo.

1 camião de argila expandida Leca® pode transportar o mesmo volume de 4 camiões de transporte de areia/cascalho.

1 camião de webercol flex lev pode transportar o dobro de m2 aplicados, em relação a um produto convencional.

FROTA DE VEÍCULOS HÍBRIDOS

A Saint-Gobain já utiliza na sua frota automóveis híbridos, contribuindo para a **diminuição da emissão de partículas, de gases nocivos e de gases com efeito estufa**, sendo estes elementos prejudiciais para o ambiente e para a saúde da população. Estes são alguns exemplos de ações colocadas em prática para analisar os consumos e melhorá-los dia após dia.

RECICLAGEM

A utilização de resíduos na produção de soluções Saint-Gobain que resulta numa **redução substancial das emissões de gases CO₂ bem como na otimização do consumo energia**.



MELHOR PARA O AMBIENTE

RECURSOS & CIRCULARIDADE



Redução do consumo de água doce



Maior vida útil e taxa de uso



Redução da quantidade de resíduos de construção e demolição não recuperados

AS NOSSAS INICIATIVAS

ALGUNS PRODUTOS COM MATÉRIAS-PRIMAS RECICLADAS

80% das unidades industriais Saint-Gobain PAM utilizam mais de 60% de materiais reciclados no seu processo produtivo.

Incorporação de mais de 30% de matérias-primas recicladas no cimento-cola webercol flex lev e no primário de aderência Ibercontak Plus.

PRODUTOS COM MATÉRIAS-PRIMAS NATURAIS

O painel isolante webertherm cork, usado no sistema webertherm natura, é um aglomerado de cortiça, 100% natural, em que o próprio aglomerante é a “resina” proveniente da cortiça.

PALETES FSC

As soluções da Saint-Gobain Portugal S.A. são acondicionadas e expedidas para o mercado na sua maioria através de **paletes provenientes de florestas sustentáveis (certificação FSC)**.

MERCHANDISING SAINT-GOBAIN

Alguns do merchandising Saint-Gobain é produzido com materiais sustentáveis, optando por **soluções com menor quantidade de plástico ou plástico reciclado e com papel proveniente de florestas sustentáveis**.

MATERIAIS 100% RECICLÁVEIS

O agregado leve Leca® é um **produto natural 100% reciclável** ou reutilizável.

O aço e o alumínio usados nas soluções de tetos da Gabelex são **materiais que podem ser reciclados indefinidamente, sem afetar as suas qualidades.**

Os produtos em ferro fundido dúctil Saint-Gobain PAM são **100% recicláveis** e têm uma vida útil nas redes de abastecimento de água de pelo menos 100 anos.

Os materiais usados no sistema webertherm comfort são **100% recicláveis e podem ser utilizados de forma infinita**, desde que mantenham a sua estrutura inicial. As lãs minerais da Isover, como Ecovent VN 03; Geowall 34; Arena APTA são 100% recicláveis.

USO OTIMIZADO DE RECURSOS

Nos Centros Glassdrive – reparação e substituição de vidro automóvel – **recicla-se o vidro** e faz-se o **reaproveitamento de frisos** provenientes da substituição de vidro automóvel. Sempre que possível, opta-se pela reparação uma vez que, além da redução de custos, reaproveita-se o para-brisas e poupam-se recursos, tais como colas, frisos, entre outros.

São também substituídas as caixas de madeira e cartão por raques – caixas de metal – para o respetivo acondicionamento e transporte; no transporte próprio de vidro não são utilizadas caixas, mas sim divisórias em metal, instaladas nas viaturas.

No processo de fabrico de vidro **Saint-Gobain Glass, a água circula em circuito fechado, sendo 100% reaproveitada.**

EMBALAGENS

As embalagens usadas em algumas soluções Saint-Gobain utilizam plástico reciclado ou uma menor quantidade de plástico e, algumas delas, possuem uma menor área de impressão.



Leca®

GABELEX

PAM
SAINT-GOBAIN

ISOVER
SAINT-GOBAIN

SAINT-GOBAIN

A photograph of two men in a construction setting. The man on the left is wearing a light blue patterned short-sleeved shirt and a grey hard hat. The man on the right is wearing a white t-shirt, an orange safety vest, and an orange hard hat. They are both looking down at a document held by the man on the right. The background is a blurred construction site. The image is split vertically, with the left side having a blue tint and the right side having an orange tint.

MELHOR PARA AS PESSOAS

SAÚDE E SEGURANÇA NO LOCAL
DE TRABALHO

SAÚDE E BEM-ESTAR EM AMBIENTES
FECHADOS

MELHOR PARA AS PESSOAS

SAÚDE E SEGURANÇA NO LOCAL DE TRABALHO



Redução da exposição dos profissionais da construção e/ou utilizadores finais a substâncias perigosas durante a instalação.



Melhoria das condições de trabalho para os profissionais da construção.

AS NOSSAS INICIATIVAS

MINIMIZAÇÃO DE RISCOS PARA A SAÚDE

A Saint-Gobain trabalha de forma contínua no desenvolvimento de produtos inovadores que incorporem na sua composição **matérias-primas alternativas que reduzam o uso de substâncias perigosas, minimizando assim os riscos para a saúde dos profissionais da construção e utilizadores finais dos edifícios.**

Os sistemas de despoejamento, instalados em alguns centros Saint-Gobain e **reaproveitamento de partículas em suspensão, tornam a produção mais**

eficiente e contribuem para a redução de riscos e promoção da saúde e bem-estar dos colaboradores.

Os sistemas construtivos leves baseados em gesso cartonado da Placo®, argamassas prontas a aplicar da Weber e agregados leves de argila expandida Leca®, contribuem para uma mais fácil utilização em obra, evitando lesões musculoesqueléticas e eventuais doenças respiratórias.

MELHOR PARA AS PESSOAS

SAÚDE & BEM-ESTAR EM AMBIENTES FECHADOS



Melhoria da qualidade do ar interior



Melhoria da acústica



Melhoria do conforto térmico



Melhoria do conforto visual

AS NOSSAS INICIATIVAS

QUALIDADE DO AR INTERIOR

A Saint-Gobain produz e comercializa soluções com a tecnologia Activ'Air® que atuam na **limpeza e purificação do ar interior**, transformando os agentes contaminantes da atmosfera interior, tais como os COV (compostos orgânicos voláteis) e formaldeídos em compostos não prejudiciais à saúde.

PROTEÇÃO DA SAÚDE E MEIO AMBIENTE

Os blocos Leca® contêm argila expandida Leca®, cimento e areia. Como esses materiais são inorgânicos, **não emitem substâncias prejudiciais à saúde ou ao meio ambiente.**

CONFORTO TÉRMICO E ACÚSTICO

Os tetos metálicos Gabelex não emitem compostos orgânicos voláteis (COV) e **contribuem para as certificações ambientais de edifícios.**

As soluções construtivas Saint-Gobain, como o vidro ou sistemas de isolamento térmico pelo exterior - ETICS -, **contribuem para a eficiência energética do edifício, bem como o seu o conforto térmico e acústico.**



O impacto que a construção tem no meio-ambiente, recursos naturais e saúde humana obriga a uma urgente mudança. Assistimos também a um grande aumento da consciencialização ambiental.

Também os requisitos mínimos legais estão cada vez mais rigorosos, seja devido a aquisições públicas verdes, a melhores regulamentações ou a incentivos financeiros e fiscais.

Com tudo isto, torna-se fulcral responder a estas urgências climáticas, com o intuito de promover a economia circular, a saúde e o bem-estar.

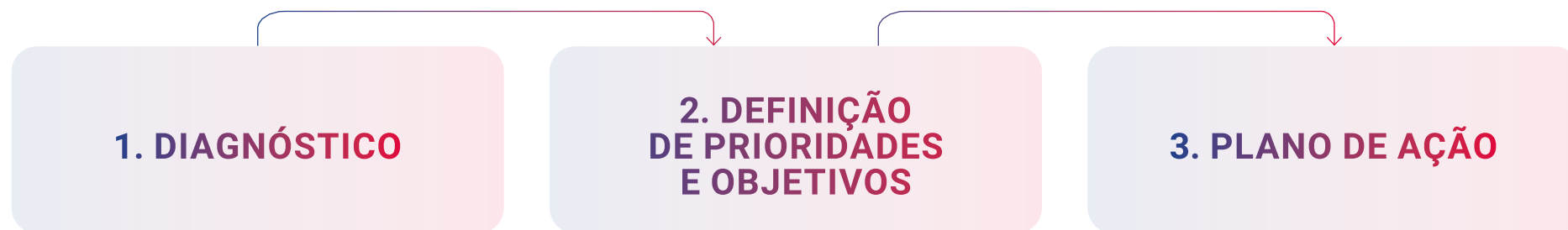
SAINT-GOBAIN PORTUGAL



MELHOR PARA AS PESSOAS

ROADMAP DA SUSTENTABILIDADE SAINT-GOBAIN PORTUGAL

O Roadmap - Jornada da Sustentabilidade Saint-Gobain Portugal contribuiu para a definição das ações a implementar para atingir os objetivos definidos. O desenvolvimento do roadmap foi realizado através de 3 fases:



1. DIAGNÓSTICO

AVALIAR A POSIÇÃO DA SAINT-GOBAIN PORTUGAL SOBRE A SUSTENTABILIDADE.

O exercício de roadmapping depende de uma boa compreensão da situação do mercado e da sua evolução esperada. Para tal, foi considerada a evolução do mercado, as principais expectativas das partes interessadas e o desempenho da Saint-Gobain. Através do resultado obtido, foi feita uma análise SWOT, que considerou os pontos fortes, os pontos fracos, as oportunidades e as ameaças.

2. DEFINIÇÃO DE PRIORIDADES E OBJETIVOS

Com base nos resultados da análise SWOT efetuada no diagnóstico e em conformidade com o roadmap e objetivos de responsabilidade social empresarial do Grupo, foi possível identificar as prioridades locais e definir as metas para satisfazer as ambições do Grupo a nível local. As prioridades estão identificadas em 5 domínios. Os objetivos foram estabelecidos de acordo com estas prioridades.



3. PLANO DE AÇÃO

De acordo com os objetivos estabelecidos, foi desenvolvido um plano de ação. Um plano completo e que envolve todas as áreas do Grupo, com um forte investimento em I&D - Investigação e Desenvolvimento.

MELHOR PARA AS PESSOAS

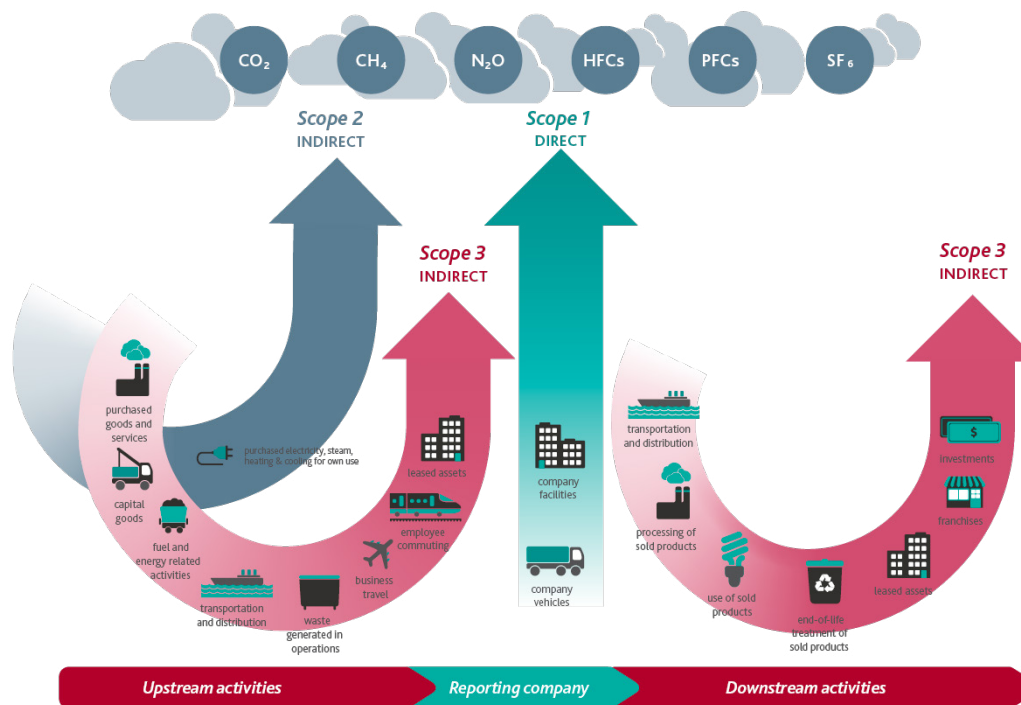
SCOPES 1, 2 & 3

EM ATUAÇÃO NA SAINT-GOBAIN

De acordo com o GHG Protocol (Greenhouse Gas Control) – metodologia de quantificação e determinação que garante a medição de CO₂ e GEE (Gases de Efeito Estufa), toda a empresa necessita monitorizar as suas emissões através dos scopes 1, 2 e 3.

- **Scope 1: São emissões diretas relacionadas com a frota e gás dos empilhadores e a energia produzida;**
- **Scope 2: São emissões indiretas relacionadas com a eletricidade consumida;**
- **Scope 3: São emissões indiretas relacionadas com as matérias-primas e embalagens, mercadorias, resíduos, transportes e deslocações.**

O plano de ação deverá ser executado em função das prioridades de controlo de CO₂.



Source: Greenhouse Gas Protocol: Corporate Value Chain (Scope 3) Accounting and Reporting Standard

NEUTRALIDADE CARBÓNICA

Em setembro de 2019, a Saint-Gobain anunciou o seu **compromisso de alcançar zero emissões líquidas de carbono até 2050**, um objetivo alinhado com a tarefa de limitar o aquecimento global a 1,5°C.

O plano está traçado e o objetivo é que, até 2050, as matérias-primas, os processos produtivos e a forma como se reutilizam os materiais contribuam para “minimizar o desperdício”. Atento aos novos processos de urbanização e à urgência de medidas para aliviar as mudanças climáticas, o Grupo pretende, também, contribuir para repensar os espaços de vida e os métodos de construção. Ou seja, de uma forma geral, todas e cada uma

das ações contribuem positivamente para o futuro do nosso planeta. O conceito de conforto sustentável é aplicado desde a conceção e design do produto ou solução, à seleção de matérias-primas e recursos, processos de produção e distribuição de materiais. O mesmo reflete-se ainda na sensibilização para o consumo responsável de recursos e promoção de comportamentos sustentáveis.

CERTIFICAÇÕES SUSTENTÁVEIS

CERTIFICAÇÕES BREEAM & LEED

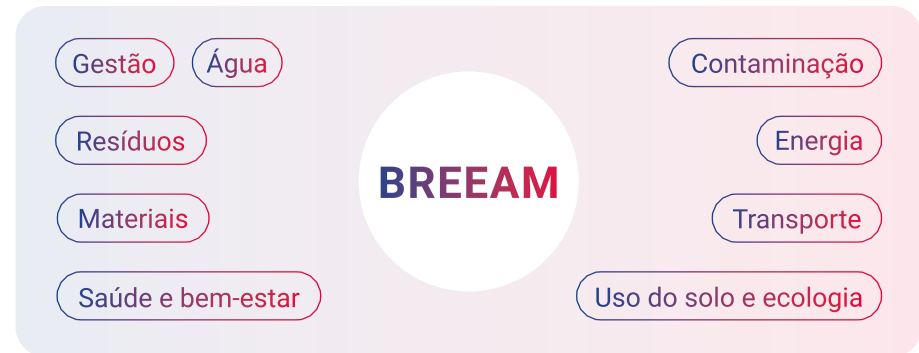
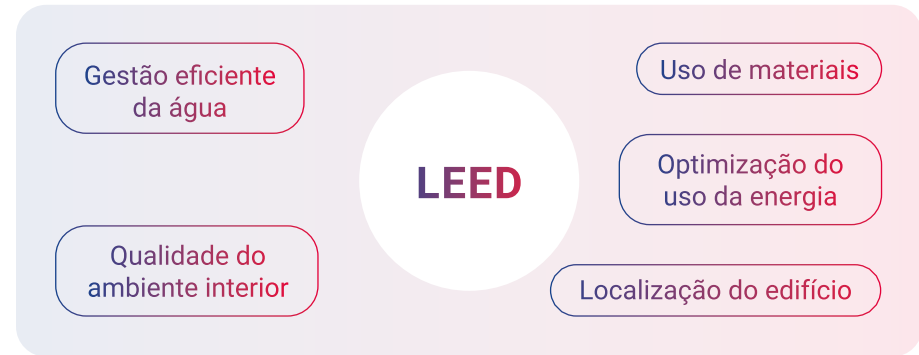
A Saint-Gobain está envolvida ativamente no desenvolvimento de novos e mais exigentes padrões de qualidade e está empenhada em obter certificações que avaliem o compromisso sustentável da empresa.

Tendo em conta as expectativas geradas pelo crescimento demográfico e a adaptação das cidades às necessidades dos seus habitantes de uma forma responsável, os projetos de desenvolvimento urbano e os edifícios são confrontados com o desafio de conceber ambientes que atinjam esse equilíbrio. Um projeto sustentável deve ter em conta os efeitos a longo prazo das ações realizadas no presente, procurando incorporar os princípios de gestão ambiental e de conservação dos recursos, de modo a obter edifícios eficientes e de elevado desempenho.

Algumas ferramentas são utilizadas para estas medições e melhorias das quais se destacam o BREEAM® (Building Research Establishment Environmental Assessment Method) e o LEED® (Leadership in Energy and Environmental Design), cujo principal objetivo é **mostrar o compromisso dos projetos onde são aplicados, no desenvolvimento sustentável e contribuir para incentivar uma construção mais responsável, na gestão dos recursos, aumentando a qualidade para o bem-estar e a saúde dos seus ocupantes.**

Estas certificações permitem obter resultados comparáveis entre projetos, a fim de avaliar a sustentabilidade de cada projeto.

Deve-se ter em conta que estas metodologias certificam edifícios e não produtos individualmente. Trata-se de uma abordagem de diferentes aspetos que contribuem para um determinado nível de certificação. No entanto, os produtos podem contribuir para uma melhoria da pontuação para atingir o nível de certificação desejado.



RÓTULOS E DECLARAÇÕES AMBIENTAIS

EMICODE®

Association for the Control of Emissions in Products for Flooring Installation, Adhesives and Building Materials (GEV).

As pessoas passam cada vez mais tempo em ambientes fechados e por isso a qualidade do ar interior e o nível de emissões emitidas pelos materiais instalados nas paredes e pisos assumem cada vez mais importância.

As emissões, especialmente as provenientes de tintas e revestimentos recentemente aplicados, adesivos, selantes e outros materiais de construção, podem aumentar a concentração de COV (Compostos Orgânicos Voláteis) nocivos no ar, mesmo dias após a sua instalação.

Para a Saint-Gobain a certificação EMICODE® é muito importante porque espelha a nossa preocupação com o meio ambiente e com as pessoas.

Todos os produtos da Saint-Gobain que apresentam este rótulo significa que os produtos possuem baixos níveis de emissão de COV e não são libertados substância ou compostos cancerígenos.



EMICODE® EC1PLUS

Classe premium

Define o limite do que é hoje tecnicamente viável. Estabelece valores-limite ainda mais elevados e mais rigorosos do que a categoria EC1.



O EMICODE® EC1

Classe mais alta

É um padrão para produtos com emissões muito baixas. Os materiais que recebem este rótulo atendem a requisitos ambientais e de saúde muito rigorosos.



EMICODE® EC2

Produtos com baixas emissões

Esta classe atende aos requisitos básicos para obtenção do selo EMICODE®.

RÓTULOS E DECLARAÇÕES AMBIENTAIS

EUCEB

European Certification Board for mineral wool products.

Representa o Conselho Europeu de Certificação de Produtos de Lã Mineral

Para aumentar a confiança das autoridades, clientes e consumidores da segurança das lãs minerais, este rótulo comprova e certifica que as substâncias não são classificadas como cancerígenas, visto que satisfazem condições de isenção pelo Regulamento (CE) n.º 1272/2008 (CLP).

Todas as lãs minerais da Isover são certificadas pela EUCEB. Técnicos, especialistas, instaladores e o público em geral podem ter confiança na segurança da sua utilização.

Para a Saint-Gobain o respeito pela saúde da comunidade e pelo ambiente é muito importante, pelo que o desenvolvimento dos seus produtos é sempre feito seguindo este princípio:

A obtenção da certificação EUCEB garante que os produtos:

- **foram testados de acordo com os protocolos europeus e têm uma composição química dentro das gamas de fibras de referência exoneradas;**
- **e para além do controlo interno, cada fábrica é submetida pelo menos duas vezes por ano a uma auditoria feita por um organismo independente reconhecido pela EUCEB.**



RÓTULOS E DECLARAÇÕES AMBIENTAIS

DAP

Declaração Ambiental de Produto

O principal propósito de uma Declaração Ambiental de Produto (DAP) é demonstrar o desempenho de um produto, sistema ou serviço, baseando-se em estudos de Avaliação de Ciclo de Vida (ACV) de acordo com a Norma ISO 14025. As DAP revelam a preocupação de um fabricante em medir e reduzir o impacto ambiental e a comunicação destes impactos de uma forma transparente.

- **A DAP É uma fonte de informação segura e completa sobre o desempenho ambiental dos produtos;**
- **Permite identificar aspetos de ECO-design;**
- **Permite identificar soluções para otimizar a sustentabilidade dos processos de fabrico, entre outros.**

Uma DAP é uma declaração ambiental de tipo III, criada e registada no âmbito de um programa, como o Sistema Internacional EPD®, entre outros.



A Saint-Gobain identifica as suas DAP com a imagem da EPD Verified. Isso reforça que os impactos ambientais do produto foram avaliados ao longo do seu Ciclo de Vida e que a DAP foi verificada por uma terceira parte independente.

AS NOSSAS CONQUISTAS

A Saint-Gobain investiu também no lançamento de um Fundo de Carbono interno. Implementado pela primeira vez numa região piloto – o Norte da Europa – o fundo visa acelerar a redução das emissões não-industriais de CO₂ através das ações quotidianas dos colaboradores e de investimentos direcionados para as instalações.

Este Fundo de Carbono baseia-se no preço interno do carbono do Grupo para decisões de investimento e **converte parte da redução das emissões de CO₂ em dinheiro, com vista a financiar projetos que visem reduzir a pegada de carbono do Grupo**, criando um círculo virtuoso. Esses projetos, propostos e selecionados pelos colaboradores, incidem sobre o seu ambiente profissional.

CONQUISTAS

São muitas as conquistas da Saint-Gobain em vários pilares relacionados com a sustentabilidade. Estas conquistas estão associadas com várias preocupações que vão desde a ética corporativa, alterações climáticas e economia circular.

ÉTICA CORPORATIVA

Partilha dos valores com os stakeholders para caminharmos lado a lado.

- **ÉTICA**
93% dos novos gestores são treinados pelos Princípios de Conduta e Ação da Saint-Gobain.
- **COMPRA RESPONSÁVEL**
89% dos fornecedores não comerciais estão abrangidos pela carta dos fornecedores. 86% dos fornecedores comerciais estão abrangidos pela carta dos fornecedores.
- **CONFORMIDADE**
100% dos gestores aprendem sobre a lei da concorrência. 89% dos novos gestores participam em programas de anticorrupção.

ALTERAÇÕES CLIMÁTICAS

Preocupação da utilização desmedida dos recursos disponíveis.

- **PRODUTOS E SOLUÇÕES**
Aposta na publicação de Declarações Ambientais de Produto, com destaque de três pilares: redução de CO₂, redução de água e utilização de matérias-primas recicladas.
- **OPERAÇÕES E SUPPLY CHAIN**
-14,5% de emissões de CO₂ (em relação ao ano 2010) referentes a emissões diretas provenientes de fontes próprias ou controladas para o fabrico de produtos e indiretas da geração de energia comprada (particularmente, a eletricidade) consumida pela empresa para a fabricação dos produtos.

ECONOMIA CIRCULAR

Integração de materiais reciclados nos produtos e soluções, adaptando os processos de manufatura.

8.5Mt de matérias-primas virgens evitadas em 2019

11,5% de redução de resíduos não valorizados (em relação ao ano 2010)

Redes/serviços de recolha para reciclar os resíduos

- **AVALIAÇÃO DE RISCOS E NECESSIDADES:**
Implementação de tecnologias de melhoria da ergonomia e prevenção de riscos músculo-esqueléticos (mudança das cadeiras, mesas elevatórias, sistemas gravíticos de movimentação, rotação de equipas na produção, altura e disposição de estantes, entre outras).
- **AVALIAÇÃO DE RISCOS PSICOSSOCIAIS. AVALIAÇÃO DO RUÍDO LABORAL**
- **COMITÉ DO BEM-ESTAR**
- **CONSULTAS DE NUTRIÇÃO, PODOLOGIA E PSICOLOGIA**
- **GINÁSTICA DIÁRIA E FISIOTERAPIA**
Laboral, duas vezes por semana.
- **MÉDICO NO TRABALHO. AUDITORIAS**
- **AUDITORIAS**
Foi definido, ainda, o compromisso Zero Acidentes de Trabalho. Para o atingir, encontram-se implementadas várias ações:
- **FORMAÇÕES CONSOANTE AS NECESSIDADES 15 MINUTOS DO EHS**
onde são divulgadas boas práticas de segurança, saúde e ambiente.
- **PARTICIPAÇÃO ATIVA DE TODOS OS COLABORADORES NA MELHORIA DAS CONDIÇÕES DE TRABALHO**
- **REDUÇÃO DE RISCO NA ORIGEM**
através de melhorias nos diversos postos de trabalho e implementação de medidas de proteção coletiva.
- **DISPONIBILIZAÇÃO DE EQUIPAMENTOS DE PROTEÇÃO INDIVIDUAL**
- **AVALIAÇÕES PERIÓDICAS DE MÁQUINAS E EQUIPAMENTOS**
- **GESTÃO DE INCIDENTES**
- **PARTILHA DE INFORMAÇÃO RELATIVA À SINISTRALIDADE**

No Centro de Aveiro existe uma ETARI - Estação de Tratamento de Águas Residuais Industriais, que trata a água residual da linha das pastas, que segue posteriormente para saneamentos. Desta forma reduz-se a produção de resíduos aquosos, permite-se a descarga de efluente aquoso em conformidade e promove-se a reutilização da fração sólida separada por filtragem. Uma solução similar está a ser implementada também no Centro do Carregado.

Entre 1985 e 2020, a parcela das energias renováveis no mix total de energia aumentou 39%, representando cerca de 30% do total. A Saint-Gobain já contribui para estas estatísticas, uma vez que com a existência de painéis fotovoltaicos no Carregado evita-se, em média, a emissão de 77 toneladas de CO₂ por ano.



AS NOSSAS SOLUÇÕES

PRODUTOS

Oraé - Climalit® Ecológico

LSF - Light Steel Framing

weberfloor pump truck

Impressões 3D

webercol flex lev

ETICS | webertherm comfort

ETICS | webertherm mineral

ETICS | webertherm natura

Sistemas Placotherm®

Tecnologia Activ'Air®

Lã de vidro IBR

Climaver Neto

Climaver Plus R

Arena Apta

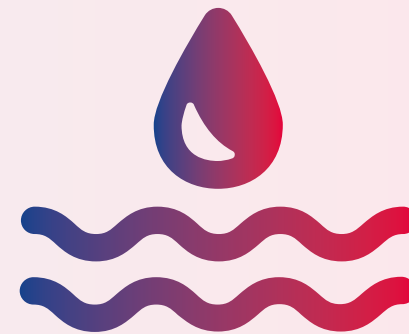
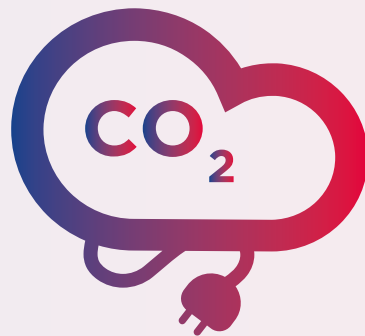
Arena PF

Geowall

Isoair Arena

SOLUÇÕES SUSTENTÁVEIS

Com base nas preocupações e objetivos relacionados com a sustentabilidade, a **Saint-Gobain desenvolve soluções, das marcas Isover, Placo[®], Weber e Climalit[®] Ecológico, com melhores contribuições para o ambiente.**



ORAÉ

Climalit® Ecológico

Reiterando o seu compromisso com o bem-estar dos utilizadores e a sustentabilidade do planeta, a Saint-Gobain Glass disponibiliza o Climalit® Ecológico, soluções de vidro duplo com capas, cujo vidro base é o Oraé® composto por 70% de vidro reciclado (casco).

É o primeiro vidro no mercado com uma pegada de carbono estimada de apenas 7 kg CO₂ eq./m² (para uma espessura de 4 mm), o que representa uma redução de aproximadamente 40%, em relação à média europeia de produção de vidro base.

"A mais recente aposta da Saint-Gobain foi idealizada para contribuir para o planeta e para o bem-estar das pessoas. O processo de produção e transformação do Climalit® Ecológico recorre estritamente aos recursos naturais necessários e a um controlo de qualidade elevado, reforçando o excelente desempenho das soluções de vidro."

Rui Oliveira

Diretor de Operações na Saint-Gobain Glass Portugal

O Climalit® Ecológico está agora disponível, no mercado português, com várias soluções, como o Climalit® Ecológico Cool-Lite® SKN 176, um vidro de controlo solar com excelente seletividade, e o Climalit® Ecológico Planistar® com uma capa de baixa emissividade com baixo fator solar que obtém o máximo conforto no inverno e no verão. Todas estas valências contribuem para a preservação do planeta, eficiência energética, bem-estar do utilizador e conforto acústico.

As soluções de vidro duplo Climalit® da Saint-Gobain Glass são transformadas pela rede Climalit®, auditada para produzir e certificar os seus vidros como Climalit®.



CLIMALITECOLÓGICO



DESEMPENHO E
SUSTENTABILIDADE
VIDRO CLIMALIT®
ECOLÓGICO

Solução de vidros duplos Oraé® amigáveis do ambiente.



SOLUÇÕES PARA CONSTRUÇÃO LEVE

LIGHT STEEL FRAMING (LSF)

O investimento constante e aposta na construção sustentável levou a Saint-Gobain a ampliar a sua oferta de soluções com o segmento de aço leve, tradicionalmente conhecido por Light Steel Frame (LSF). Esta tecnologia tem representado um papel crescente no desenvolvimento de soluções para a construção industrializada, respondendo assim às exigências do mercado da construção modular em Portugal.

A rapidez de execução e a construção seca têm sido características que têm suportado este crescimento, garantindo a facilidade de execução, com boas opções estéticas, e níveis de desempenho técnico de referência.

Seja para construtores, seja para profissionais de arquitetura e engenharia, a construção em LSF pode ser usada numa variedade de situações, apresentando-se como um sistema que traz benefícios aos sistemas construtivos, de modo transversal, quer seja do ponto de vista da durabilidade e versatilidade, quer seja do ponto de vista de sustentabilidade.



SOLUÇÕES SUSTENTÁVEIS

WEBERFLOOR PUMP TRUCK

A Saint-Gobain Portugal, através da marca Weber, disponibiliza o serviço mecanizado de pavimentos weberfloor pump destinado ao setor da construção, que visa contribuir para o conforto e ergonomia do aplicador e para a sustentabilidade da indústria.

As soluções weberfloor pump truck e weberfloor pump light pautam-se, essencialmente, por oferecerem uma economia significativa de tempo e custos em obra para o aplicador.

O camião weberfloor pump truck está disponível para bombagem de betonilhas e betão leve, com uma rentabilidade assegurada de 800m² realizados por dia e 160m de distância máxima de bombagem, a 20 m de altura máxima. Disponibiliza soluções facilmente aplicadas para regularização de pavimentos, pavimentos radiantes e posteriores revestimentos com resinas epóxi e PU.

Reforçando o compromisso da Saint-Gobain com a sustentabilidade, este serviço não utiliza sacos para a entrega do produto e possibilita reabastecimentos de areia perto do local de obra, diminuindo o CO₂ associado ao transporte. Até setembro de 2023, este serviço já contribuiu para a poupança de mais de 35 toneladas de CO₂ e redução de mais de 75 mil sacos.

O serviço weberfloor pump vêm reforçar o compromisso da marca com o desenvolvimento de soluções inovadoras para pavimentos, sustentabilidade e segurança, de modo a melhorar a saúde humana, o seu bem-estar e a reduzir o impacto do setor da construção no ambiente.



IMPRESSÃO 3D

A impressão 3D de betão apresenta um enorme potencial para a construção, representando um salto tecnológico num setor em que a evolução tecnológica no último século foi praticamente inexistente. Este tipo de construção é dinâmico, ao ser caracterizado pela rapidez e pela eficiência de processos, sem descurar a elaboração dos mais ínfimos detalhes de design. Esta tecnologia começa a ganhar cada vez mais expressão a nível mundial, quer pelas vantagens que apresenta ao nível da performance, com uma significativa redução de tempo e de custos, quer pelo seu impacto positivo ao nível da sustentabilidade ambiental.

O impacto ao nível da sustentabilidade é muito positivo seja pela redução do uso de matérias-primas que está cada vez mais desenvolvido, depositando apenas o material necessário e onde realmente o é, seja por não serem necessárias cofragens, por exemplo, não só se assiste a uma redução da quantidade de madeira necessária para o processo, como também se assiste à diminuição de todo o impacto à volta do mesmo, como o abate de árvores, o processamento dos painéis, o transporte para o local da obra, o impacto do transporte de carpinteiros para o estaleiro, a recolha e o processamento de resíduos, etc.

A Saint-Gobain Portugal, como parte de um grupo internacional, está atenta ao futuro e aos seus desafios: a digitalização, a sustentabilidade e a produtividade. Estes desafios já fazem parte da realidade da Saint-Gobain, estando consciente de que ainda há um caminho a percorrer.



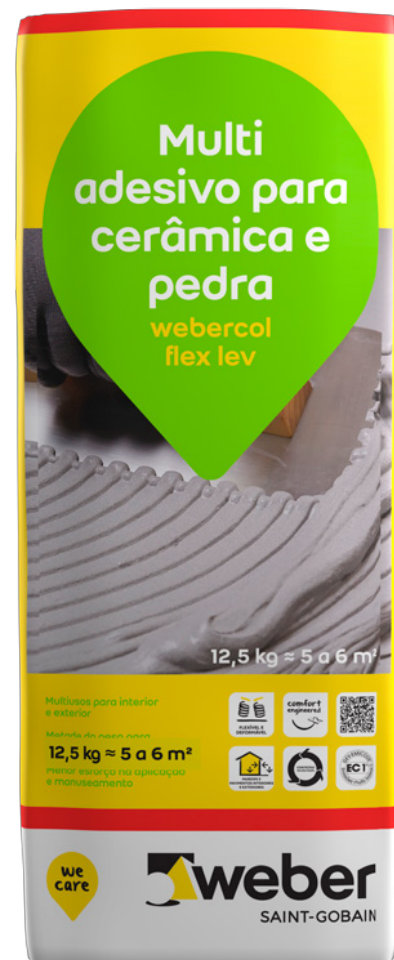
SOLUÇÕES SUSTENTÁVEIS

WEBERCOL FLEX LEV

O webercol flex lev é um cimento cola multiusos para cerâmica, pedra natural e mosaico hidráulico, aplicável em interior e exterior, com metade do peso para o mesmo rendimento que seria conseguido com um produto convencional.

Trata-se ainda de um produto inovador na perspetiva da sustentabilidade. Inclui na sua composição mais de 30% de matérias-primas em fim de ciclo, que são revalorizadas no produto, em vez de serem desperdiçadas. De referir que a mais valia de sustentabilidade aportada pelo webercol flex lev é alcançada sem que haja um aumento do custo da solução, o que permite que o benefício de sustentabilidade não signifique um custo acrescido para os usuários.

+ de 30%
matérias-primas
recicladas



SOLUÇÕES SUSTENTÁVEIS

WEBERCOL FLEX LEV

Um produto com caráter inovador que assenta em três eixos: **a facilidade de uso e transporte, a versatilidade de utilização e a sustentabilidade.**

TRANSPORTE E APLICAÇÃO

- Cada saco pesa apenas 12,5 kg e equivale a um saco tradicional de produto com 25 kg.
- Metade do peso habitual para o mesmo rendimento em m².
- Possibilita na mesma viagem o transporte de mais mercadoria.
- Textura cremosa e consistente, rápido e fácil de aplicar, garantindo bom desempenho e aderência.

VERSATILIDADE

- Adaptado para uso interior e exterior, em paredes, pavimentos e fachadas.

- Admite suportes difíceis como cerâmicas ou pedras antigas.
- Estruturas pré-fabricadas, como gesso cartonado ou madeira.
- Estas multiplicidades de aplicações baseiam-se em desempenhos técnicos melhorados, conseguidos com recurso a matérias-primas específicas.

SUSTENTABILIDADE

- Incorpora na sua formulação mais de 30% de matérias-primas recicladas, entre elas, borracha granulada proveniente da indústria de pneus e escória de alto-forno, subproduto procedente da indústria metalúrgica.
- Pelo seu peso reduzido, as emissões de CO₂ associadas ao transporte são consideravelmente reduzidas.

DISTINÇÕES

Este produto reitera a importância dada pela Weber à sustentabilidade e por este empenho foi distinguido com uma Menção Honrosa no Prémio Nacional de Sustentabilidade, na categoria Descarbonização. Foi ainda vencedor do Prémio Cinco Estrelas 2023, na Categoria Cimento-Cola, pelo 20 ano consecutivo. A Weber foi ainda eleita Escolha dos Profissionais, como Marca Nº1 na Categoria Colagem e Betumação de Cerâmica, estando este produto inserido nesta atividade.



SOLUÇÕES SUSTENTÁVEIS

SISTEMAS WEBERTHERM | ETICS

ETICS (External Thermal Insulation Composite System), traduzido para português como ITE – Isolamento Térmico pelo Exterior, é um sistema de isolamento de fachadas constituído por diversas camadas e aplicado pelo exterior, que tem como foco principal a proteção térmica do edifício, contribuindo para uma maior eficiência energética. Em função da escolha do isolamento a aplicar, as vantagens poderão ir além do isolamento térmico, como é o caso da proteção contra o fogo e o isolamento acústico.

A procura e preocupação por soluções de proteção contra incêndios é cada vez maior, esta proteção é conseguida, nos sistemas **ETICS** – sistemas de isolamento térmico pelo exterior, quando é utilizada lã mineral como placa de isolamento.



SOLUÇÕES SUSTENTÁVEIS

SISTEMAS WEBERTHERM | ETICS

A legislação em vigor no Regulamento de Segurança Contra Incêndio em Edifícios, no caso de sistemas de isolamento térmico pelo exterior (ETICS), além de definir diferentes metodologias de teste para materiais e sistemas, reforçando a premissa anterior, define ainda diferentes tipos de exigências em função da altura do edifício, sendo a altura delimitadora 28 metros.

Os sistemas webertherm comfort e webertherm mineral da Weber, com isolamento térmico de lã de vidro e de lã de rocha, respetivamente, dão resposta e superam estas exigências.

WEBERTHERM COMFORT

O QUE É?

O sistema webertherm comfort é uma solução de acabamento de fachada do tipo ETICS com características térmicas e acústicas, que cumpre os requisitos mais exigentes do Regulamento de Segurança contra Incêndio em Edifícios, baseado em painéis isolantes de lã de vidro de elevada densidade.

PORQUE É SUSTENTÁVEL?

Os painéis de lã de vidro Clima 34 da ISOVER usados no sistema contêm um teor de material reciclado superior a 50%. Além disso, todos os componentes usados no sistema são produzidos maioritariamente com matérias-primas naturais ou recicladas, cuja extração e fabricação se situa num raio médio de 300 km de distância do centro produtivo.

Os materiais usados no sistema são 100% recicláveis e podem ser utilizados de forma infinita, desde que mantenham a sua estrutura inicial.



SOLUÇÕES SUSTENTÁVEIS

SISTEMAS WEBERTHERM | ETICS

WEBERTHERM MINERAL

O QUE É?

O sistema webertherm mineral é uma solução de acabamento de fachada do tipo ETICS resistente ao fogo baseado em painéis de lã de rocha de elevada densidade.

PORQUE É SUSTENTÁVEL?

Os painéis de lã de rocha TF Profi da ISOVER usados no sistema contêm um teor de material reciclado de 75,4%.



SOLUÇÕES SUSTENTÁVEIS

SISTEMAS WEBERTHERM | ETICS

WEBERTHERM NATURA

O QUE É?

O webertherm natura é um sistema com conceito natural baseado em painéis de aglomerado de cortiça expandida e argamassas à base de cal.

PORQUE É SUSTENTÁVEL?

O painel isolante usada neste sistema é um aglomerado de cortiça, 100% natural, em que o próprio aglomerante é a “resina” proveniente da cortiça.

As argamassas de colagem, revestimento e acabamento têm constituição mineral, utilizando ligantes com menor impacto ambiental. O sistema apresenta um impacto nulo nas emissões de CO₂ desde a extração à produção (A1-A3) sendo 15 vezes menor que um sistema ETICS com base num isolante fóssil (EPS), o que reforça o compromisso com a sustentabilidade.



SOLUÇÕES SUSTENTÁVEIS

SISTEMAS PLACOTHERM®

Ainda no âmbito das soluções de isolamento térmico de fachadas, a Saint-Gobain oferece soluções baseadas em placas de gesso, designadas como Placotherm®, da marca Placo®. Esta gama inclui duas soluções:

PLACOTHERM®

Uma solução do tipo fachada ventilada, Placotherm® V, que combina material isolante em lã de vidro com estrutura metálica de suporte, placas de gesso para fachada e argamassas de acabamento. O produto de isolamento Ecovent usado no sistema contém na sua composição um teor de material reciclado superior a 50%, com origem pré e pós consumo.



PLACOTHERM® INTEGRA

Uma solução de fachada integral aligeirada, Placotherm® Integra, que combina uma estrutura metálica e material isolante em lã mineral com composição de material reciclado superior a 50% e 100% reciclável, placas de gesso para fachada, também 100% recicláveis e argamassas de acabamento.



SOLUÇÕES SUSTENTÁVEIS

TECNOLOGIA ACTIV'AIR®



A qualidade do ar interior é um elemento determinante para a saúde e bem-estar das pessoas, até porque passamos 70% do nosso tempo em ambientes fechados, seja no local de trabalho, em casa ou nos espaços onde convivemos e nos divertimos.

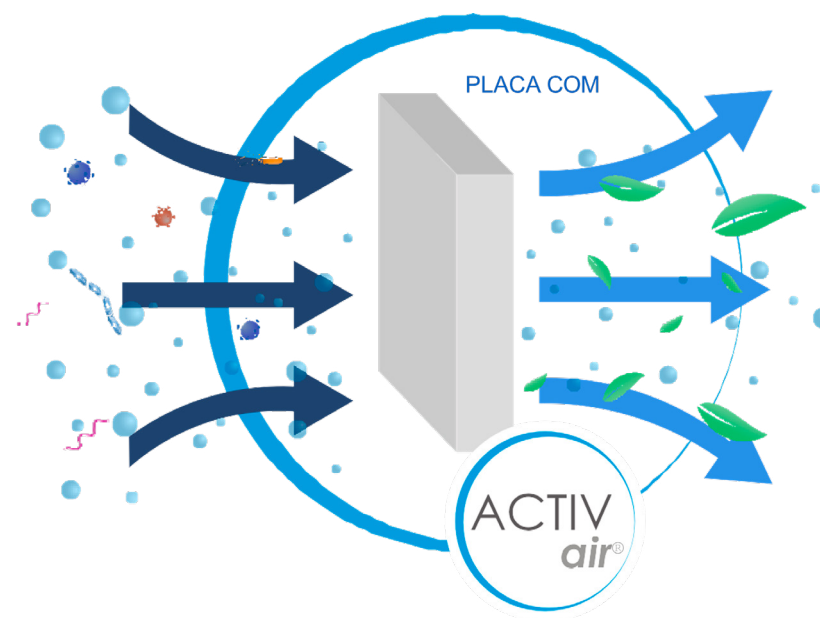
A escolha de materiais que não emitam elementos nocivos para o ambiente é uma das principais formas de melhorar a qualidade do ar interior. No entanto, na Saint-Gobain acreditamos que é possível ir mais longe e demos um passo em frente, desenvolvendo uma gama de materiais de construção que limpam o ar interior.

SOLUÇÕES SUSTENTÁVEIS

TECNOLOGIA ACTIV'AIR®

Esta tecnologia atua na purificação do ar, transformando os agentes contaminantes da atmosfera interior, tais como os COV (compostos orgânicos voláteis) e formaldeídos em compostos não prejudiciais à saúde.

A tecnologia Activ'Air® está presente em diversas gamas de produtos da marca Placo®: 4PRO® Activ'Air®, BA 13 Activ'Air®, Gama Rigitone®, Gama Gyptone®, Gama Duragyp.



SOLUÇÕES SUSTENTÁVEIS

ISOVER



Como provado anteriormente, as marcas da Saint-Gobain Portugal apostam diariamente na sustentabilidade e a Isover não é exceção.

São vários os **produtos sustentáveis**, compostos por até 60% de material reciclado ou até por 80% de vidro reciclado, **contribuindo assim para um menor impacto ambiental do que as soluções convencionais.**

Contribuem ainda para a certificação LEED e BREEAM que consistem em programas independentes de avaliação ambiental dos edifícios e servem para promover o desenvolvimento do edificado com base em critérios de sustentabilidade e eficiência energética. A obtenção deste tipo de certificações trazem grandes benefícios económicos e permitem uma maior economia no consumo de energia.

SOLUÇÕES SUSTENTÁVEIS

ISOVER

Os produtos Climaver cumprem todos os requisitos resultantes da legislação aplicável, assim como melhoram significativamente o desempenho térmico, acústico, de estanquidade, qualidade do ar e de comportamento contra o fogo.



DESEMPENHO
TÉRMICO



DESEMPENHO
ACÚSTICO



QUALIDADE DO AR



COMPORTAMENTO
CONTRA FOGO



ESTANQUEIDADE



SOLUÇÕES SUSTENTÁVEIS

ISOVER



LÃ DE VIDRO IBR

- O rolo de lã mineral de vidro standard para isolamento térmico pelo interior de tetos e coberturas, com barreira ao vapor em papel kraft, contém na sua composição um teor de material reciclado superior a 50%.
- É produzida com matérias-primas naturais ou recicladas, cuja extração e fabricação se situa num raio médio de 300 km de distância do centro produtivo.

É composta por lã mineral 100% reciclável.



CLIMAVER NETO

- Painel de lã mineral de vidro de alta densidade, com excelente desempenho acústico e comportamento térmico. Contém mais de 50% de material reciclado, sendo a lã mineral que o compõe 100% reciclável.

50% de material reciclado lã mineral 100% reciclável



SOLUÇÕES SUSTENTÁVEIS

ISOVER



CLIMAVR PLUS R

- O painel compacto de lã mineral de vidro para condutas revestido com alumínio em ambas as faces é um produto sustentável, em lã mineral 100% reciclável.
- É composto por mais de 50% de material reciclado.

ARENA APTA, ARENA PF E GEOWALL

- A lã mineral dos produtos Arena Apta e Geowall contém na sua composição um teor de material reciclado superior a 50%.
- São produzidas com matérias-primas naturais ou recicladas, cuja extração e fabricação se situa num raio médio de 300 km de distância do centro produtivo.

Ambos os materiais são 100% recicláveis e podem ser utilizados de forma infinita, desde que mantenham a sua estrutura inicial.

ISOAIR ARENA

- O rolo de lã mineral de vidro para isolamento exterior de condutas metálicas é quimicamente inerte e respeitador do meio ambiente, sendo por isso um produto sustentável.
- Promove a poupança e a eficiência energética, para além de proteger as condutas de fenómenos de condensação.



**PRODUTOS PRONTOS
E DE FÁCIL APLICAÇÃO**

A Saint-Gobain está em constante procura por produtos amigos do utilizador para as marcas Isover, Placo® e Weber. Um produto que permita executar uma obra, com mais rapidez e menos esforço, de modo a obter o resultado final pretendido, é uma mais valia para qualquer utilizador. **Além de permitir um maior bem-estar a quem faz a aplicação, por vezes reduz os custos da obra, reduz os desperdícios e contaminações** vulgarmente gerados pelo processo de mistura e **contribui para um menor impacto ambiental,** tornando-se mais confortável.

PRODUTOS PRONTOS A APLICAR E DE FÁCIL APLICAÇÃO

A falta de mão de obra especializada necessita também de soluções mais fáceis de aplicar e rápidas, para responder às várias solicitações do mercado.

São vários os produtos que se enquadram nesta intenção como recursos de qualidade para estas questões cada vez mais presentes no quotidiano.

A Placo® disponibiliza vários gessos que permitem que a aplicação seja feita de forma mecanizada/projetada, como o Proyal® XXI, o Igniver®, entre outros. Além da facilidade de aplicação, o desenvolvimento de produtos prontos a aplicar são também uma preocupação, tendo já uma vasta gama de massas como o Placostic® Standard Balde, Placostic® Renovação Balde, Placostic® Renovall e o Placostic® Universal e Cerâmico e, ainda, a massa de juntas prontas a usar Gypfill Pro®.



PRODUTOS PRONTOS A APLICAR E DE FÁCIL APLICAÇÃO

Também a Weber oferece ao mercado, nas várias atividades, muitos produtos prontos a aplicar, amigos do utilizador. O weberfix pro e o webercolor evolution são dois exemplos da atividade de colagem e betumação. Também para impermeabilização e coberturas são vários os produtos prontos a aplicar, tais como o weberdry lastic ou o webertec 915. O weberplast renovation e os weberplast decor são soluções que fazem parte de uma vasta gama de produtos prontos a aplicar, para revestimento e renovação de fachadas. Para pavimentos estão disponíveis em gama diversos adesivos para instalação de pavimentos resilientes prontos a aplicar como é o caso do weberfloor multibond, assim como primários para preparação de suportes como o weberprim universal. Ainda na área de pavimentos são várias as soluções que promovem uma aplicação mais fácil, como o weberfloor fluid, weberfloor top ultrarapid e muito mais. Por outro lado, existem ainda soluções como o weberfloor base, weberfloor base rapid e weberfloor light que têm ainda uma percentagem de materiais reciclados incorporados.

Adicionalmente está em curso um desenvolvimento de uma argamassa fluida de regularização e nivelamento de pavimentos similar ao weberfloor flow, que além de uma aplicação fácil e ergonómica, foi desenvolvida com o

objetivo de contribuir para a poupança de água, uma vez que consome menos cerca de 5% de água em obra que a solução atual, com melhoria de prestações e performances associadas à facilidade de aplicação.



AS NOSSAS CERTIFICAÇÕES E PRÉMIOS

CERTIFICAÇÕES E PRÉMIOS

A Saint-Gobain Portugal é reconhecida como uma empresa que aposta na melhoria contínua, inovação, qualidade e sustentabilidade.

Esta aposta é suportada por um Sistema de Gestão Integrado - SGI certificado. Este sistema de gestão integrado é formado por processos do sistema de gestão da qualidade, sistema de gestão ambiental e sistema de gestão de saúde e segurança ocupacional.

ISO 9001 (SISTEMA DE GESTÃO DA QUALIDADE) ISO 14001 (SISTEMA DE GESTÃO AMBIENTAL)

ISO 14001 (SISTEMA DE GESTÃO AMBIENTAL)

ISO 45001 (SISTEMA DE GESTÃO DE SAÚDE E SEGURANÇA OCUPACIONAIS)

A certificação Top Employer é o mais prestigioso reconhecimento de excelência referente à gestão de pessoas e a Saint-Gobain Portugal foi reconhecida, pelo 5º ano consecutivo, como uma empresa Top Employer tendo alcançado uma pontuação de 85,7%, superando o resultado de 2022, 85,26%. Por sua vez, o grupo alcançou esta certificação a nível global pelo 8º ano consecutivo. No que diz respeito a Portugal, a Saint-Gobain Portugal S.A. melhorou a sua performance em 8 dos critérios, mais significativamente em a Sustentabilidade, Diversidade & Inclusão, Aquisição de Talento, Performance e Onboarding.



CERTIFICAÇÕES E PRÉMIOS

INVESTIGAÇÃO E DESENVOLVIMENTO

NOMEADA COMO UMA DAS 100 EMPRESAS MAIS INOVADORAS DO MUNDO NO RANKING CLARIVATE TOP 100 GLOBAL INNOVATOR™ 2021.



O Departamento de Investigação e Desenvolvimento em Aveiro da Saint-Gobain Portugal é o centro de competências global para argamassas industriais de colagem de cerâmica, o que faz com seja Portugal a liderar os projetos mais avançados nesta área e a desenvolver muitos produtos do universo Saint-Gobain e, conseqüentemente, lançar sistematicamente produtos inovadores no mercado português. O Centro de Competências é reconhecido pelo Ministério Francês de Investigação e Desenvolvimento como Centro I&D de referência.

CERTIFICAÇÕES E PRÉMIOS

As marcas Placo® e Weber foram reconhecidas pelos Prémios Cinco Estrelas nas categorias:

Cimento-cola com o produto webercol flex lev e placas de gesso com a Glasroc® X, pelo terceiro e segundo ano consecutivo, respetivamente.

O webercol flex lev ganhou também, em 2021, a Menção Honrosa no Prémio Nacional de Sustentabilidade, na categoria Descarbonização, promovido pelo Jornal de Negócios, contando com o Alto Patrocínio do Presidente da República, apoio da República Portuguesa, em parceria com a consultora Deloitte.

Além destas distinções, a Weber renovou também o selo “Escolha dos Profissionais” na categoria de Colagem e Betumação de Cerâmica pelo terceiro ano consecutivo.

Em 2023, a Glasroc® X foi galardoada também com o Prémio Produto do Ano, onde os consumidores portugueses avaliam e premiam a qualidade e inovação dos produtos.



MENÇÃO HONROSA NO PRÉMIO NACIONAL DE SUSTENTABILIDADE

CERTIFICAÇÕES E PRÉMIOS

A Saint-Gobain Portugal recebe menção honrosa na 3ª edição do Prémio Nacional de Sustentabilidade, em 2023, na categoria de Saúde e Bem-Estar nas Empresas / Organizações, graças ao Programa de Bem-Estar Mental implementado na empresa. A iniciativa desenvolvida pela insígnia visa sensibilizar para a importância da saúde mental, bem como garantir o bem-estar dos colaboradores.

Esta é a segunda vez que a Saint-Gobain Portugal conquista uma menção honrosa do prémio promovido pelo Jornal de Negócios, que tem como objetivo reconhecer, inspirar, promover e divulgar o trabalho e a atuação das empresas que se juntam a esta iniciativa pela sustentabilidade global nas diferentes áreas de Sustentabilidade: ambiental, social e financeira (ESG).

Desta forma, a Saint-Gobain Portugal vê reconhecido o Programa de Bem-Estar Mental, iniciado no final de 2020, num contexto socioeconómico particularmente atípico provocado pela pandemia.

Um dos pilares do desenvolvimento da Saint-Gobain é o respeito pelas pessoas e pela segurança e saúde no trabalho.

Este compromisso é estabelecido nos «Princípios de Comportamento e Atuação». A adesão a esses princípios é uma condição para pertencer ao Grupo, e a política de saúde é uma aplicação direta dos mesmos, em coerência com a política EHS (Ambiente, Saúde, Segurança) do Grupo.



A NOSSA MUDANÇA

A NOSSA MUDANÇA

O QUE SIGNIFICA ESTA MUDANÇA PARA A SAINT-GOBAIN?

A Saint-Gobain está empenhada em reduzir o impacto das suas atividades e desenvolver soluções mais sustentáveis no setor da construção. Por isso, a sustentabilidade é um dos pilares principais, apoiado transversalmente por todas as diferentes áreas e funções. O objetivo do Grupo Saint-Gobain é seguir a trajetória de crescimento para ser líder na maioria dos mercados. Ser líder implica, através dos valores, compromissos e ações quotidianas, ser pioneiro, impulsionar a transformação do mercado e abrir caminho, inovando continuamente com e para todo ecossistema. Como líderes, procuramos inspirar equipas, atrair talentos e impactar a sociedade em toda a sua diversidade. Como referência na sustentabilidade, a Saint-Gobain é apoiada pelos seus stakeholders (consumidores, aplicadores, projetistas, investidores...), que contribuem para esta mudança e estão alinhados

com o propósito Making The World a Better Home.

De acordo com a proposta de valor da Saint-Gobain, procuram-se alternativas à construção tradicional com novas soluções e serviços mais sustentáveis, que apresentem um melhor desempenho.

Como peça fundamental na construção sustentável, a gama de soluções para a renovação de edifícios, para a construção tradicional e leve é cada vez mais eficiente em termos de recursos e processos industriais de descarbonização, o que confere uma posição única e diferenciadora, para a qual se trabalha diariamente. É neste caminho que acreditamos encontrar o nosso sucesso.

"O nosso propósito Making The World a Better Home explica claramente o núcleo do negócio e define a estrutura da nossa estratégia. Da sentido as nossas ações diárias e serve como referencia para as nossas decisões a longo prazo. Orienta as nossas escolhas de investimento e inovação para soluções que proporcionem conforto e bem-estar aos nossos clientes, preservando o nosso planeta. O propósito orienta também o nosso Roadmap de excelência operacional, garantindo que as nossas fábricas, filiais de distribuição e centros logísticos são cada vez mais responsáveis ambientalmente e respeitadores da saúde e segurança dos nossos colaboradores e parceiros. Por fim, nosso propósito intensifica o nosso papel na sociedade, o que chamamos de Responsabilidade Social Empresarial, que vai além da nossa atividade económica direta."



BENOIT BAZAIN

CEO do Grupo Saint-Gobain

“O setor da edificação tem que, de forma responsável e proactiva, implementar soluções que ajudem a preservar o nosso planeta. A Saint-Gobain compromete-se, até 2025, a reduzir em 20% a sua pegada de carbono.”



JOSÉ MARTOS

CEO da Saint-Gobain Portugal

“A Sustentabilidade é hoje um dos pilares estratégicos na gestão da Saint-Gobain assim como em tantas outras empresas a nível mundial, mas é preciso mais. É urgente e fundamental que a sociedade em geral tome consciência de que a escassez de recursos e as alterações climáticas são uma realidade dos nossos tempos, sendo necessária uma mudança na forma de estar do ser humano. Somos nós os responsáveis por estas condições e podemos ser nos também a fazer parte da mudança.”



ANA GRAVATO

Diretora Comunicação Interna
& Desenvolvimento Processos RH

“Nunca, como agora, a palavra Sustentabilidade esteve tao presente nas nossas vidas. Não sendo um tema novo, reveste-se atualmente de grandes desafios que todos, a nível individual, empresarial e governativo, temos de encarar de forma urgente. A Saint-Gobain abraçou de forma efetiva o compromisso de redução do impacto direto das suas atividades, mas também de desenvolvimento de soluções que permitam reduzir o impacto de todo o sector da construção, o que nos permite dizer com que o nosso propósito e: “Making The World a Better Home”



ANDRÉ SILVA

Diretor de EHSQ

“A sustentabilidade na Saint-Gobain significa o esforço por tornar o Mundo numa casa melhor sem o destruir no processo, por que um Mundo melhor não é apenas uma casa mais confortável, mas sim uma casa equilibrada!”



BRUNO LOBO

Diretor de I&D e Controlo de Qualidade

“A Saint-Gobain está extremamente comprometida com os seus objetivos de sustentabilidade já para 2025 mas também para 2030 e 2050, visando alcançar a neutralidade carbónica. Afirmamos a nossa ambição de sermos líderes em construção leve e sustentável, onde podemos cruzar soluções das diversas marcas que se complementam e compõem o nosso portfolio. A criação de valor sustentável é uma dimensão económica importante para assegurar o presente e o futuro do nosso negócio”.



FELIPE SAMBENTO

Diretor Comercial

“A Saint-Gobain busca diariamente cumprir com os seus objetivos, mas mais do que uma questão de prioridades, a sustentabilidade já está há algum tempo como cerne de todas as operações e desenvolvimentos. Somente nós, seres humanos, temos a capacidade de mudar a realidade do planeta para um mundo melhor. Assim cada vez mais devemos contribuir para criar uma sociedade ecologicamente correta, economicamente viável, socialmente justa e culturalmente diversa.”



GUILHERME CAMELLO

Técnico de Sustentabilidade

“A sustentabilidade na Saint-Gobain significa integrar práticas ecológicas em toda a cadeia de abastecimento, procurando reduzir o impacto ambiental das nossas operações e produtos. Isso envolve otimizar o transporte, minimizar resíduos e garantir que os materiais sejam obtidos de fontes responsáveis, a fim de promover a eficiência e a responsabilidade ambiental em todos os aspetos de nossa cadeia de abastecimento. Além disso, a sustentabilidade também representa uma oportunidade para inovação e colaboração com fornecedores e parceiros, visando criar soluções mais sustentáveis para atender à procura do mercado e proteger nosso planeta.”



HELENA SOFIA MORIM NEVES

Técnica de Supply Chain

“A Saint-Gobain assume o compromisso contínuo com a sustentabilidade. A oferta de soluções que promovam a eficiência energética, a inovação e o apoio a projetos e iniciativas de responsabilidade social estão no ADN da empresa e são fatores que contribuem para este compromisso. Considero que a Saint-Gobain é um exemplo de como as empresas podem desempenhar um papel fundamental na preservação do futuro, contribuindo para que seja mais sustentável, e demonstrando que a economia, proteção do ambiente e bem-estar da sociedade podem estar interligados.”



JÉSSICA LOURENÇO

Coordenadora de Comunicação Externa

“A Sustentabilidade para os RH é uma oportunidade de podermos contribuir especialmente na formação/ sensibilização dos colaboradores e dos nossos líderes para assumirem esta responsabilidade que é de tod@s. E, para incentivar a mudança que temos de fazer, estamos já a colocar critérios de sustentabilidade no processo de recrutamento, a incluir responsabilidades desta área nas funções descritas dos postos de trabalho e, a atribuir objetivos de sustentabilidade a nível individual e da empresa, com impacto final na remuneração. Juntos podemos melhor o futuro!”



MARIA JOSÉ NOVAIS

Diretora e Coordenadora de RH Saint Gobain Portugal

“O stock universal de recursos naturais, escasso, esta ao serviço do bem-estar humano, mas as mudanças climáticas provocadas por esse mesmo ser humano estão a conduzir, de forma acelerada, para o esgotamento desse Capital Natural. Esta descapitalização, tal como todas as descapitalizações, conduz ao desastre. E um imperativo universal garantir a manutenção do Capital Natural, colocando os desafios da sustentabilidade na agenda de todos.”



PAULO CORREIA

Diretor Financeiro

O Significado da Sustentabilidade na Saint-Gobain está intimamente relacionada com a sua própria existência. Relembro que a SG foi fundada com o intuito de promover a produção local (produção dos espelhos do Palácio de Versailles em alternativa, na altura, à produção vinda de Itália). Desde há mais de 350 anos que este tem sido o ADN da SG, sempre que possível produzir localmente os seus produtos e soluções construtivas utilizando de forma racional matérias-primas locais diminuindo desta forma a pegada ambiental associada ao seu transporte. A utilização de matérias-primas locais favorece a ligação a fornecedores permitindo, em muitos dos casos, co-inovação na procura de materiais com menor impacto ambiental. A presença da Saint-Gobain em Portugal tem também permitido a participação em inúmeros projetos com as principais universidades e institutos, projetos estes que visam maioritariamente a durabilidade dos seus produtos e sistemas, bem como acesso a subprodutos de outras empresas que ajudam quer na descarbonização da indústria da construção quer na melhoria da circularidade.



PEDRO SEQUEIRA

Diretor de Operações Saint-Gobain Portugal

“Descuramos ao longo do tempo a capacidade de satisfazermos as nossas necessidades no presente sem comprometermos a capacidade das gerações futuras satisfazerem as suas necessidades. Temos por isso que inverter esta situação de forma urgente. O Roadmap de Sustentabilidade que estamos a construir, contribuirá para cuidarmos do planeta e das pessoas, atuando ao longo de toda a cadeia de valor de um edifício, contribuindo assim para a visão da Saint-Gobain: sermos líderes em construção leve e sustentável.



RITA BASTOS

Diretora Saint-Gobain Solutions Portugal

“A sustentabilidade está no nosso ADN, em todas as pequenas ações que fazemos no dia-a-dia assim como nas grandes decisões estratégicas que tomamos, sendo reflexo disso mesmo o nosso propósito “Make the World a Better Home”. A busca por soluções construtivas mais sustentáveis e a transformação do setor da construção é algo que nos dá um gosto enorme, tornando-se o combustível do nosso motor de inovação. Não é um chavão, mas sim uma forma de estar, que se torna exemplo em todos os colaboradores contagiando e criando um sentido de unidade em toda a empresa.”



ROGÉRIO RIBEIRO

Diretor da Experiência ao Cliente e Technical Solutions

“A Sustentabilidade na Saint Gobain, mais do que uma obrigação, é um modo de estar que se reflete nas suas ações, nas suas atividades e nos seus colaboradores! Esta posição, tão vencedora da Saint Gobain, revela um respeito enorme pela natureza, pelo planeta, mas sobretudo pelas pessoas.”



RUI OLIVEIRA

Diretor de Operações Saint-Gobain Glass Portugal

**MAKING THE WORLD
A BETTER HOME**

